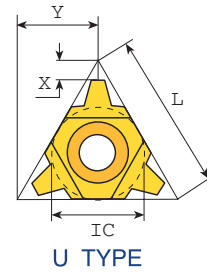
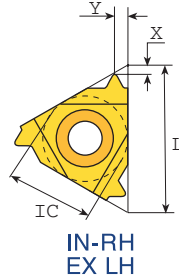
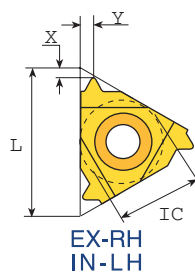
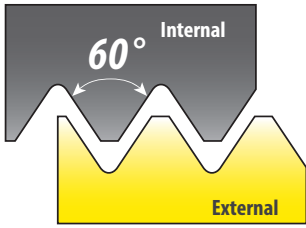


Partial profile 60° / Неполный профиль 60°



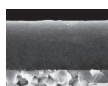
Designation/Обозначение				Dimensions/Размеры				Pitch/Шаг		Grades / Сплавы			
External/Внешняя		Internal/Внутренняя								PK3025	MS1515	N20K	HS2020
RH	LH	RH	LH	X	Y	L	I.C. дюйм	mm	TPI				
11 ER A60	11 EL A60	11 IR A60	11 IL A60	0.8	0.9	11	1/4	0.5-1.5	48-16	●	○	○	○
16 ER A60	16 EL A60	16 IR A60	16 IL A60	0.8	0.9	16	3/8	0.5-1.5	48-16	●	○	○	○
16 ER G60	16 EL G60	16 IR G60	16 IL G60	1.2	1.7	16	3/8	1.75-3.0	14-8	●	○	○	○
16 ER AG60	16 EL AG60	16 IR AG60	16 IL AG60	1.2	1.7	16	3/8	0.5 -3.0	48-8	●	○	○	○
22 ER N60	22 EL N60	22 IR N60	22 IL N60	1.7	2.5	22	1/2	3.5-5.0	7-5	●	○	○	○
27 ER Q60	27 EL Q60	27 IR Q60	27 IL Q60	2.1	3.1	27	5/8	5.5-6.0	4.5-4	●		○	○
P Steel - Сталь										★			
M Stainless steel aust. - Аустенитная нерж. сталь										★	★		
K Cast iron- Чугун										★		☆	
N Aluminium - Алюминиевые сплавы										★	★	★	
S Hig. temp. alloy - Жаропрочные сплавы										★	★		★
H Hardened steel - Закаленные стали													★



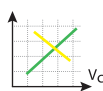
p. 214



p.215

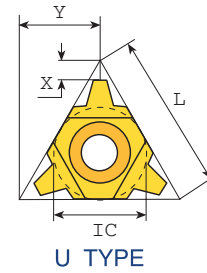
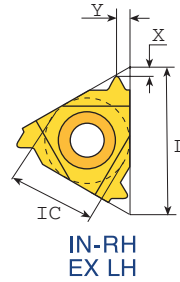
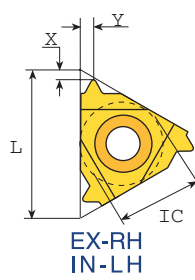
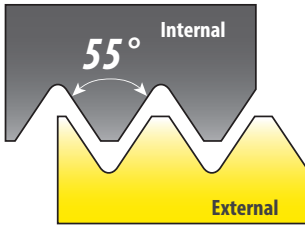


p.177



p. 211

Partial profile 55° / Неполный профиль 55°



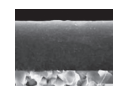
Designation/Обозначение				Dimensions/Размеры				Pitch/Шар		Grades / Сплавы			
External/Внешняя		Internal/Внутренняя								PK3025	MS1515	N20K	HS2020
RH	LH	RH	LH	X	Y	L	I.C. дюйм	mm	TPI				
11 ER A55	11 EL A55	11 IR A55	11 IL A55	0.8	0.9	11	1/4	0.5-1.5	48-16	●	○	○	○
16 ER A55	16 EL A55	16 IR A55	16 IL A55	0.8	0.9	16	3/8	0.5-1.5	48-16	●	○	○	○
16 ER G55	16 EL G55	16 IR G55	16 IL G55	1.2	1.7	16	3/8	1.75-3.0	14-8	●	○	○	○
16 ER AG55	16 EL AG55	16 IR AG55	16 IL AG55	1.2	1.7	16	3/8	0.5-3.0	48-8	●	○	○	○
22 ER N55	22 EL N55	22 IR N55	22 IL N55	1.7	2.5	22	1/2	3.5-5.0	7-5	●	○	○	○
27 ER Q55	27 EL Q55	27 IR Q55	27 IL Q55	2.0	2.9	27	5/8	5.5-6.0	4.5-4	●		○	○
										PK3025	MS1515	N20K	HS2020
P Steel - Сталь										★			
M Stainless steel aust. - Аустенитная нерж. сталь										★	★		
K Cast iron - Чугун										★		☆	
N Aluminium - Алюминиевые сплавы										★	★	★	
S Hig. temp. alloy - Жаропрочные сплавы										★	★		★
H Hardened steel - Закаленные стали													★



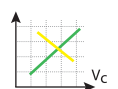
p. 214



p. 215



p. 177

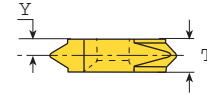
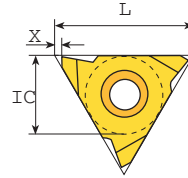
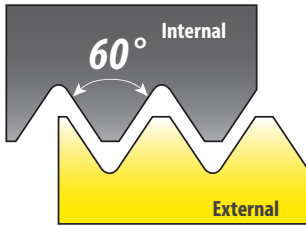


p. 211

Partial profile 60° / Неполный профиль 60°

Vertical 60°

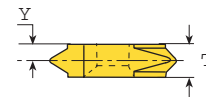
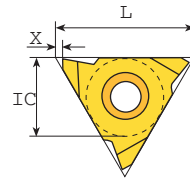
Вертикальная 60°



Designation/Обозначение				Dimensions/Размеры					Pitch/Шаг		Grades / Сплавы			
External/Внешняя		Internal/Внутренняя									PK3025	MS1515	N20K	HS2020
RH	LH	RH	LH	X	Y	T	L	И.С. дюйм	mm	TPI				
16V ER A60				1.0	0.9	3.6	16	3/8	0.5-1.5	48-16	●	○	○	○
16V ER G60				1.0	1.8	3.6	16	3/8	1.75-3.0	14-8	●	○	○	○
16V ER AG60				1.0	1.8	3.6	16	3/8	0.5-3.0	48-8	●	○	○	○

Vertical 55°

Вертикальная 55°



Designation/Обозначение				Dimensions/Размеры					Pitch/Шаг		Grades / Сплавы			
External/Внешняя		Internal/Внутренняя									PK3025	MS1515	N20K	HS2020
RH	LH	RH	LH	X	Y	T	L	И.С. дюйм	mm	TPI				
16V ER A55				1.0	0.9	3.6	16	3/8	0.5-1.5	48-16	●	○	○	○
16V ER G55				1.0	1.7	3.6	16	3/8	1.75-3.0	14-8	●	○	○	○
16V ER AG55				1.0	1.8	3.6	16	3/8	0.5-3.0	48-8	●	○	○	○

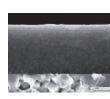
P Steel - Сталь	★													
M Stainless steel aust. - Аустенитная нерж. сталь	★	★												
K Cast iron - Чугун	★		☆											
N Aluminium - Алюминиевые сплавы	★	★	★											
S Hig. temp. alloy - Жаропрочные сплавы	★	★												★
H Hardened steel - Закаленные стали														★



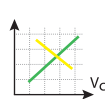
p. 214



p. 215

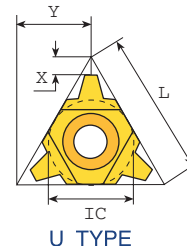
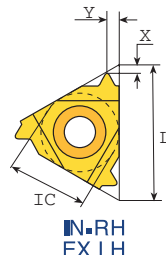
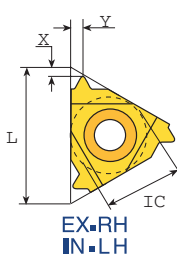
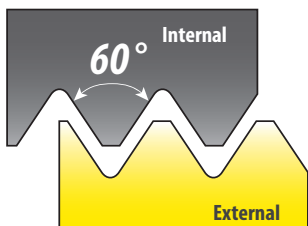


p. 177



p. 211

ISO - metric/ ISO - метрическая



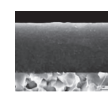
		Designation/Обозначение				Dimensions/Размеры					Pitch/Шар	Grades / Сплавы			
		External/Внешняя		Internal/Внутренняя											
X	Y	RH	LH	RH	LH	X	Y	L	I.C. дюйм	mm	PK3025	MS1515	N20K	HS2020	
				06 IR 0.5 ISO	06 IL 0.5 ISO	0.9	0.5	6	5/32	0.5	●		○		
				06 IR 0.75 ISO	06 IL 0.75 ISO	0.8	0.5	6	5/32	0.75	●		○		
				06 IR 1.0 ISO	06 IL 1.0 ISO	0.7	0.6	6	5/32	1.0	●		○		
				06 IR 1.25 ISO	06 IL 1.25 ISO	0.6	0.6	6	5/32	1.25	●		○		
				08 IR 0.5 ISO	08 IL 0.5 ISO	0.6	0.5	8	3/16	0.5	●		○		
				08 IR 0.75 ISO	08 IL 0.75 ISO	0.6	0.5	8	3/16	0.75	●		○		
				08 IR 1.0 ISO	08 IL 1.0 ISO	0.6	0.6	8	3/16	1.0	●		○		
				08 IR 1.25 ISO	08 IL 1.25 ISO	0.6	0.7	8	3/16	1.25	●		○		
				08 IR 1.5 ISO	08 IL 1.5 ISO	0.6	0.7	8	3/16	1.5	●		○		
				08 IR 1.75 ISO	08 IL 1.75 ISO	0.6	0.8	8	3/16	1.75	●		○		
0.8	0.4	11 ER 0.35 ISO	11 EL 0.35 ISO	11 IR 0.35 ISO	11 IL 0.35 ISO	0.8	0.3	11	1/4	0.35	●	○	○	○	
0.7	0.4	11 ER 0.4 ISO	11 EL 0.4 ISO	11 IR 0.4 ISO	11 IL 0.4 ISO	0.8	0.4	11	1/4	0.4	●	○	○	○	
0.7	0.4	11 ER 0.45 ISO	11 EL 0.45 ISO	11 IR 0.45 ISO	11 IL 0.45 ISO	0.8	0.4	11	1/4	0.45	●	○	○	○	
0.6	0.6	11 ER 0.5 ISO	11 EL 0.5 ISO	11 IR 0.5 ISO	11 IL 0.5 ISO	0.6	0.6	11	1/4	0.5	●	○	○	○	
0.6	0.6	11 ER 0.6 ISO	11 EL 0.6 ISO	11 IR 0.6 ISO	11 IL 0.6 ISO	0.6	0.6	11	1/4	0.6	●	○	○	○	
0.6	0.6	11 ER 0.7 ISO	11 EL 0.7 ISO	11 IR 0.7 ISO	11 IL 0.7 ISO	0.6	0.6	11	1/4	0.7	●	○	○	○	
0.6	0.6	11 ER 0.75 ISO	11 EL 0.75 ISO	11 IR 0.75 ISO	11 IL 0.75 ISO	0.6	0.6	11	1/4	0.75	●	○	○	○	
0.6	0.6	11 ER 0.8 ISO	11 EL 0.8 ISO	11 IR 0.8 ISO	11 IL 0.8 ISO	0.6	0.6	11	1/4	0.8	●	○	○	○	
0.7	0.7	11 ER 1.0 ISO	11 EL 1.0 ISO	11 IR 1.0 ISO	11 IL 1.0 ISO	0.6	0.7	11	1/4	1.0	●	○	○	○	
0.8	0.9	11 ER 1.25 ISO	11 EL 1.25 ISO	11 IR 1.25 ISO	11 IL 1.25 ISO	0.8	0.8	11	1/4	1.25	●	○	○	○	
0.8	1.0	11 ER 1.5 ISO	11 EL 1.5 ISO	11 IR 1.5 ISO	11 IL 1.5 ISO	0.8	1.0	11	1/4	1.5	●	○	○	○	
0.8	1.1	11 ER 1.75 ISO	11 EL 1.75 ISO	11 IR 1.75 ISO	11 IL 1.75 ISO	0.8	1.1	11	1/4	1.75	●	○	○	○	
0.8	1.1	11 ER 2.0 ISO	11 EL 2.0 ISO	11 IR 2.0 ISO	11 IL 2.0 ISO	0.8	0.9	11	1/4	2.0	●	○	○	○	
											PK3025	MS1515	N20K	HS2020	
P Steel - Сталь											★				
M Stainless steel aust. - Аустенитная нерж. сталь											★	★			
K Cast iron - Чугун											★		☆		
N Aluminium - Алюминиевые сплавы											★	★	★		
S Hig. temp. alloy - Жаропрочные сплавы											★	★		★	
H Hardened steel - Закаленные стали														★	



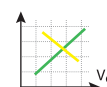
p. 214



p. 215

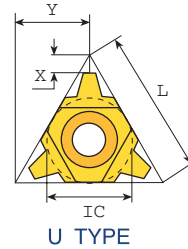
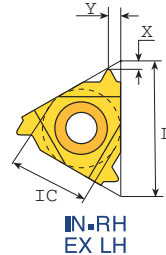
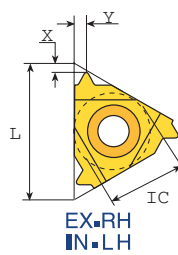
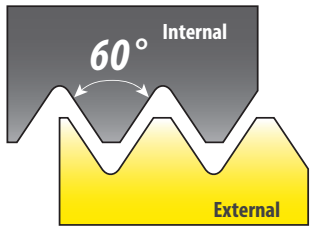


p. 177



p. 211

ISO - metric / ISO - метрическая



		Designation/Обозначение				Dimensions/Размеры				Pitch/Шар	Grades / Сплавы			
		External/Внешняя		Internal/Внутренняя										
X	Y	RH	LH	RH	LH	X	Y	L	I.C. дюйм	mm	PK3025	MS1515	N20K	HS2020
0.8	0.4	16 ER 0.35 ISO	16 EL 0.35 ISO	16 IR 0.35 ISO	16 IL 0.35 ISO	0.8	0.3	16	3/8	0.35	●	○	○	○
0.7	0.4	16 ER 0.4 ISO	16 EL 0.4 ISO	16 IR 0.4 ISO	16 IL 0.4 ISO	0.8	0.4	16	3/8	0.4	●	○	○	○
0.7	0.4	16 ER 0.45 ISO	16 EL 0.45 ISO	16 IR 0.45 ISO	16 IL 0.45 ISO	0.8	0.4	16	3/8	0.45	●	○	○	○
0.6	0.6	16 ER 0.5 ISO	16 EL 0.5 ISO	16 IR 0.5 ISO	16 IL 0.5 ISO	0.6	0.6	16	3/8	0.5	●	○	○	○
0.6	0.6	16 ER 0.6 ISO	16 EL 0.6 ISO	16 IR 0.6 ISO	16 IL 0.6 ISO	0.6	0.6	16	3/8	0.6	●	○	○	○
0.6	0.6	16 ER 0.7 ISO	16 EL 0.7 ISO	16 IR 0.7 ISO	16 IL 0.7 ISO	0.6	0.6	16	3/8	0.7	●	○	○	○
0.6	0.6	16 ER 0.75 ISO	16 EL 0.75 ISO	16 IR 0.75 ISO	16 IL 0.75 ISO	0.6	0.6	16	3/8	0.75	●	○	○	○
0.6	0.6	16 ER 0.8 ISO	16 EL 0.8 ISO	16 IR 0.8 ISO	16 IL 0.8 ISO	0.6	0.6	16	3/8	0.8	●	○	○	○
0.7	0.7	16 ER 1.0 ISO	16 EL 1.0 ISO	16 IR 1.0 ISO	16 IL 1.0 ISO	0.6	0.7	16	3/8	1.0	●	○	○	○
0.8	0.9	16 ER 1.25 ISO	16 EL 1.25 ISO	16 IR 1.25 ISO	16 IL 1.25 ISO	0.8	0.9	16	3/8	1.25	●	○	○	○
0.8	1.0	16 ER 1.5 ISO	16 EL 1.5 ISO	16 IR 1.5 ISO	16 IL 1.5 ISO	0.8	1.0	16	3/8	1.5	●	○	○	○
0.9	1.2	16 ER 1.75 ISO	16 EL 1.75 ISO	16 IR 1.75 ISO	16 IL 1.75 ISO	0.9	1.2	16	3/8	1.75	●	○	○	○
1.0	1.3	16 ER 2.0 ISO	16 EL 2.0 ISO	16 IR 2.0 ISO	16 IL 2.0 ISO	1.0	1.3	16	3/8	2.0	●	○	○	○
1.1	1.5	16 ER 2.5 ISO	16 EL 2.5 ISO	16 IR 2.5 ISO	16 IL 2.5 ISO	1.1	1.5	16	3/8	2.5	●	○	○	○
1.2	1.6	16 ER 3.0 ISO	16 EL 3.0 ISO	16 IR 3.0 ISO	16 IL 3.0 ISO	1.1	1.5	16	3/8	3.0	●	○	○	○
1.2	1.7	16 ER 3.5 ISO	16 EL 3.5 ISO	16 IR 3.5 ISO	16 IL 3.5 ISO	1.2	1.7	16	3/8	3.5	●	○	○	○
1.6	2.3	22 ER 3.5 ISO	22 EL 3.5 ISO	22 IR 3.5 ISO	22 IL 3.5 ISO	1.6	2.3	22	1/2	3.5	●	○	○	○
1.6	2.3	22 ER 4.0 ISO	22 EL 4.0 ISO	22 IR 4.0 ISO	22 IL 4.0 ISO	1.6	2.3	22	1/2	4.0	●	○	○	○
1.7	2.4	22 ER 4.5 ISO	22 EL 4.5 ISO	22 IR 4.5 ISO	22 IL 4.5 ISO	1.6	2.3	22	1/2	4.5	●	○	○	○
1.7	2.5	22 ER 5.0 ISO	22 EL 5.0 ISO	22 IR 5.0 ISO	22 IL 5.0 ISO	1.6	2.3	22	1/2	5.0	●	○	○	○
1.9	2.7	27 ER 5.5 ISO	27 EL 5.5 ISO	27 IR 5.5 ISO	27 IL 5.5 ISO	1.6	2.3	27	5/8	5.5	●	○	○	○
2.0	2.9	27 ER 6.0 ISO	27 EL 6.0 ISO	27 IR 6.0 ISO	27 IL 6.0 ISO	1.8	2.5	27	5/8	6.0	●	○	○	○
											PK3025	MS1515	N20K	HS2020
P Steel - Сталь											★			
M Stainless steel aust. - Аустенитная нерж. сталь											★	★		
K Cast iron- Чугун											★		☆	
N Aluminium - Алюминиевые сплавы											★	★	★	
S Hig. temp. alloy - Жаропрочные сплавы											★	★		★
H Hardened steel - Закаленные стали														★

** Special holder required

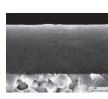
** Необходима специальная державка



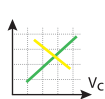
p. 214



p. 215

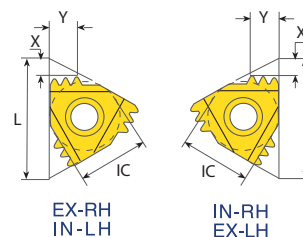
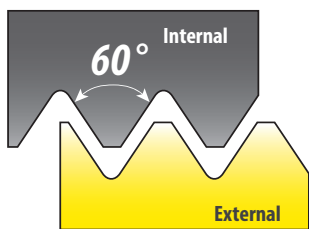


p. 177



p. 211

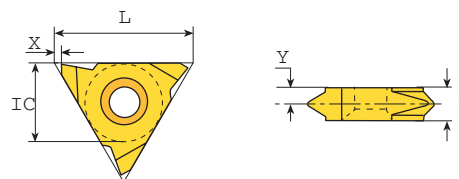
Multitooth Многозубые пластины



Designation/Обозначение				Dimensions/Размеры				Pitch, мм Шаг,мм	No. of teeth/ Кол-во зубьев	Grades / Сплавы			
External/Внешняя		Internal/Внутренняя		X	Y	L	I.C. дюйм			PK3025	MS1515	N20K	HS2020
16 ER 1.0 ISO 3M	ES16M	16 IR 1.0 ISO 3M	IS16M	1.7	2.5	16	3/8	0.5	3	●	○	○	○
16 ER 1.5 ISO 2M	ES16M	16 IR 1.5 ISO 2M	IS16M	1.5	2.3	16	3/8	0.75	2	●	○	○	○
22 ER 1.5 ISO 3M	ES22M	22 IR 1.5 ISO 3M	IS22M	2.3	3.7	22	1/2	0.8	3	●	○	○	○
22 ER 2.0 ISO 2M	ES22M	22 IR 2.0 ISO 2M	IS22M	2.0	3.0	22	1/2	1.0	2	●	○	○	○
22 ER 2.0 ISO 3M	ES22M	22 IR 2.0 ISO 3M	IS22M	3.1	5.0	22	1/2	1.25	3	●	○	○	○
27 ER 3.0 ISO 2M	ES27M	27 IR 3.0 ISO 2M	IS27M	2.9	4.6	27	5/8	1.5	2	●		○	○

ISO - metric / ISO - метрическая

Vertical Вертикальная



Designation/Обозначение				Dimensions/Размеры					Pitch, mm Шаг,мм	Grades / Сплавы			
External/Внешняя		Internal/Внутренняя		X	Y	T	L	I.C. дюйм		PK3025	MS1515	N20K	HS2020
										●			
16V ER 1.0 ISO				1.0	0.7	3.6	16	3/8	1.0	●	○		○
16V ER 1.25 ISO				1.0	0.9	3.6	16	3/8	1.25	●	○		○
16V ER 1.5 ISO				1.0	0.9	3.6	16	3/8	1.5	●	○		○
16V ER 2.0 ISO				1.0	1.3	3.6	16	3/8	2.0	●	○		○

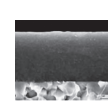
Material / Материал	PK3025	MS1515	N20K	HS2020
P Steel - Сталь	★			
M Stainless steel aust. - Аустенитная нерж. сталь	★	★		
K Cast iron - Чугун	★		☆	
N Aluminium - Алюминиевые сплавы	★	★	★	
S Hig. temp. alloy - Жаропрочные сплавы	★	★		★
H Hardened steel - Закаленные стали				★



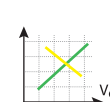
p. 214



p. 215

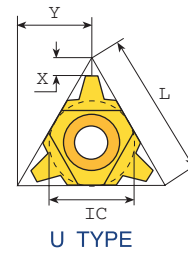
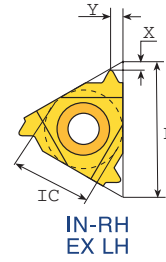
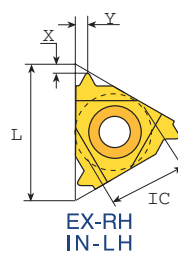
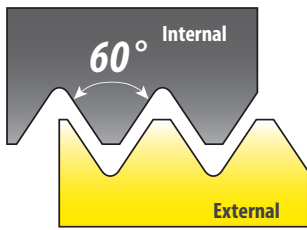


p. 177



p. 211

UN - Unified / унифицированная UNC, UNF, UNEF, UNS



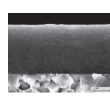
X	Y	Designation/Обозначение				Dimensions/Размеры				TPI ниток/ дюйм	Grades / Сплавы			
		External/Внешняя		Internal/Внутренняя		X	Y	L	I.C. дюйм		PK3025	MS1515	N20K	HS2020
		RH	LH	RH	LH									
				06 IR 32 UN	06 IL 32 UN	0.8	0.5	6	5/32	32	●		○	
				06 IR 28 UN	06 IL 28 UN	0.8	0.6	6	5/32	28	●		○	
				06 IR 24 UN	06 IL 24 UN	0.7	0.6	6	5/32	24	●		○	
				06 IR 20 UN	06 IL 20 UN	0.6	0.6	6	5/32	20	●		○	
				06 IR 18 UN	06 IL 18 UN	0.6	0.7	8	5/32	18	●		○	
				08 IR 32 UN	08 IL 32 UN	0.6	0.5	8	3/16	32	●		○	
				08 IR 28 UN	08 IL 28 UN	0.6	0.6	8	3/16	28	●		○	
				08 IR 24 UN	08 IL 24 UN	0.6	0.6	8	3/16	24	●		○	
				08 IR 20 UN	08 IL 20 UN	0.6	0.7	8	3/16	20	●		○	
				08 IR 18 UN	08 IL 18 UN	0.6	0.7	8	3/16	18	●		○	
				08 IR 16 UN	08 IL 16 UN	0.6	0.7	8	3/16	16	●		○	
				08 IR 14 UN	08 IL 14 UN	0.6	0.8	8	3/16	14	●		○	
0.6	0.6	11 ER 72 UN	11 EL 72 UN	11 IR 72 UN	11 IL 72 UN	0.8	0.3	11	1/4	72	●	○	○	○
0.6	0.6	11 ER 64 UN	11 EL 64 UN	11 IR 64 UN	11 IL 64 UN	0.8	0.4	11	1/4	64	●	○	○	○
0.6	0.6	11 ER 56 UN	11 EL 56 UN	11 IR 56 UN	11 IL 56 UN	0.7	0.4	11	1/4	56	●	○	○	○
0.7	0.7	11 ER 48 UN	11 EL 48 UN	11 IR 48 UN	11 IL 48 UN	0.6	0.6	11	1/4	48	●	○	○	○
0.8	0.9	11 ER 44 UN	11 EL 44 UN	11 IR 44 UN	11 IL 44 UN	0.6	0.6	11	1/4	44	●	○	○	○
0.8	1.0	11 ER 40 UN	11 EL 40 UN	11 IR 40 UN	11 IL 40 UN	0.6	0.6	11	1/4	40	●	○	○	○
0.8	1.1	11 ER 36 UN	11 EL 36 UN	11 IR 36 UN	11 IL 36 UN	0.6	0.6	11	1/4	36	●	○	○	○
P Steel - Сталь											★			
M Stainless steel aust. - Аустенитная нерж. сталь											★	★		
K Cast iron- Чугун											★		☆	
N Aluminium - Алюминиевые сплавы											★	★	★	
S Hig. temp. alloy - Жаропрочные сплавы											★	★		★
H Hardened steel - Закаленные стали														★



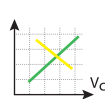
p.214



p.215

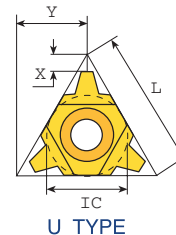
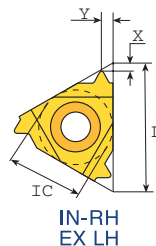
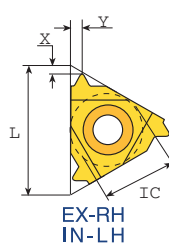
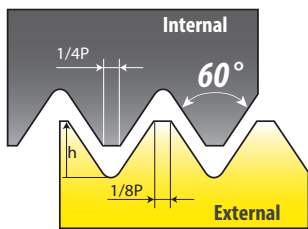


p.177



p.211

UN - Unified / унифицированная UNC, UNF, UNEF, UNS



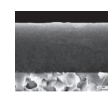
X	Y	Designation/Обозначение				Dimensions/Размеры				TPI ниток/ дюйм	Grades / Сплавы			
		External/Внешняя		Internal/Внутренняя		X	Y	L	I.C. дюйм		PK3025	M51515	N20K	H52020
		RH	LH	RH	LH									
0.6	0.6	16 ER 32 UN	16 EL 32 UN	16 IR 32 UN	16 IL 32 UN	0.6	0.6	16	3/8	32	●	○	○	○
0.6	0.7	16 ER 28 UN	16 EL 28 UN	16 IR 28 UN	16 IL 28 UN	0.6	0.7	16	3/8	28	●	○	○	○
0.7	0.8	16 ER 27 UN	16 EL 27 UN	16 IR 27 UN	16 IL 27 UN	0.7	0.8	16	3/8	27	●	○	○	○
0.7	0.8	16 ER 24 UN	16 EL 24 UN	16 IR 24 UN	16 IL 24 UN	0.7	0.8	16	3/8	24	●	○	○	○
0.8	0.9	16 ER 20 UN	16 EL 20 UN	16 IR 20 UN	16 IL 20 UN	0.8	0.9	16	3/8	20	●	○	○	○
0.8	1.0	16 ER 18 UN	16 EL 18 UN	16 IR 18 UN	16 IL 18 UN	0.8	1.0	16	3/8	18	●	○	○	○
0.9	1.1	16 ER 16 UN	16 EL 16 UN	16 IR 16 UN	16 IL 16 UN	0.9	1.1	16	3/8	16	●	○	○	○
1.0	1.2	16 ER 14 UN	16 EL 14 UN	16 IR 14 UN	16 IL 14 UN	0.9	1.2	16	3/8	14	●	○	○	○
1.0	1.3	16 ER 13 UN	16 EL 13 UN	16 IR 13 UN	16 IL 13 UN	1.0	1.3	16	3/8	13	●	○	○	○
1.1	1.4	16 ER 12 UN	16 EL 12 UN	16 IR 12 UN	16 IL 12 UN	1.1	1.4	16	3/8	12	●	○	○	○
1.1	1.5	16 ER 11 UN	16 EL 11 UN	16 IR 11 UN	16 IL 11 UN	1.1	1.5	16	3/8	11	●	○	○	○
1.1	1.5	16 ER 10 UN	16 EL 10 UN	16 IR 10 UN	16 IL 10 UN	1.1	1.5	16	3/8	10	●	○	○	○
1.2	1.7	16 ER 9 UN	16 EL 9 UN	16 IR 9 UN	16 IL 9 UN	1.2	1.7	16	3/8	9	●	○	○	○
1.2	1.6	16 ER 8 UN	16 EL 8 UN	16 IR 8 UN	16 IL 8 UN	1.1	1.5	16	3/8	8	●	○	○	○
1.6	2.3	22 ER 7 UN	22 EL 7 UN	22 IR 7 UN	22 IL 7 UN	1.6	2.3	22	1/2	7	●	○	○	○
1.6	2.3	22 ER 6 UN	22 EL 6 UN	22 IR 6 UN	22 IL 6 UN	1.6	2.3	22	1/2	6	●	○	○	○
1.7	2.5	22 ER 5 UN	22 EL 5 UN	22 IR 5 UN	22 IL 5 UN	1.6	2.3	22	1/2	5	●	○	○	○
1.9	2.7	27 ER 4.5 UN	27 EL 4.5 UN	27 IR 4.5 UN	27 IL 4.5 UN	1.7	2.4	27	5/8	4.5	●		○	○
2.1	3.0	27 ER 4 UN	27 EL 4 UN	27 IR 4 UN	27 IL 4 UN	1.8	2.7	27	5/8	4	●		○	○
P Steel - Сталь											★			
M Stainless steel aust. - Аустенитная нерж. сталь											★	★		
K Cast iron - Чугун											★		☆	
N Aluminium - Алюминиевые сплавы											★	★	★	
S Hig. temp. alloy - Жаропрочные сплавы											★	★		★
H Hardened steel - Закаленные стали														★



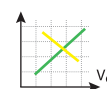
p. 214



p. 215

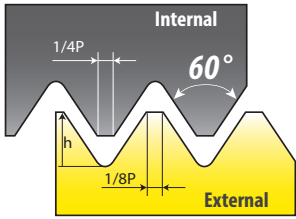


p. 177

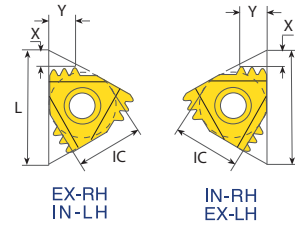


p. 211

UN - Unified / унифицированная

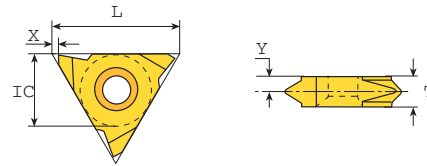


Multitooth
Многозубые пластины



Designation/Обозначение				Dimensions/Размеры				TPI ниток/ дюйм	No. of teeth/ Кол-во зубьев	Grades / Сплавы			
External/Внешняя		Internal/Внутренняя		X	Y	L	I.C. дюйм			PK3025	MS1515	N20K	HS2020
	Опорная пластина		Опорная пластина										
16 ER 20 UN 2M	ES16M	16 IR 20 UN 2M	IS16M	1.4	2.0	16	3/8	20	2	●	○	○	○
16 ER 16 UN 2M	ES16M	16 IR 16 UN 2M	IS16M	1.5	2.3	16	3/8	16	2	●	○	○	○
16 ER 14 UN 2M	ES16M	16 IR 14 UN 2M	IS16M	1.7	2.7	16	3/8	14	2	●	○	○	○
16 ER 12 UN 2M	ES16M	16 IR 12 UN 2M	IS16M	2.0	3.1	16	3/8	12	2	●	○	○	○
22 ER 12 UN 2M	ES22M	22 IR 12 UN 2M	IS22M	2.2	3.4	22	1/2	12	3	●	○	○	○
22 ER 12 UN 3M	ES22M	22 IR 12 UN 3M	IS22M	3.3	5.3	22	1/2	12	3	●	○	○	○
27 ER 8 UN 2M	ES27M	27 IR 8 UN 2M	IS27M	3.1	4.9	27	5/8	8	2	●	○	○	○

Vertical Вертикальная



Designation/Обозначение				Dimensions/Размеры					TPI ниток/ дюйм	Grades / Сплавы			
External/Внешняя		Internal/Внутренняя		X	Y	T	L	I.C. дюйм		PK3025	MS1515	N20K	HS2020
RH	LH	RH	LH										
16V ER 20 UN				1.0	0.9	3.6	16	3/8	20	●	○	○	○
16V ER 16 UN				1.0	1.1	3.6	16	3/8	16	●	○	○	○
16V ER 14 UN				1.0	1.2	3.6	16	3/8	14	●	○	○	○
16V ER 12 UN				1.0	1.4	3.6	16	3/8	12	●	○	○	○

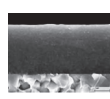
	PK3025	MS1515	N20K	HS2020
P Steel - Сталь	★			
M Stainless steel aust. - Аустенитная нерж. сталь	★	★		
K Cast iron - Чугун	★		☆	
N Aluminium - Алюминиевые сплавы	★	★	★	
S Hig. temp. alloy - Жаропрочные сплавы	★	★		★
H Hardened steel - Закаленные стали				★



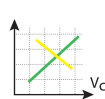
p. 214



p. 215

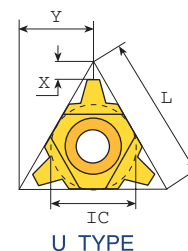
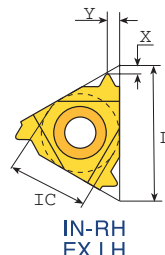
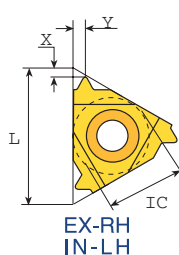
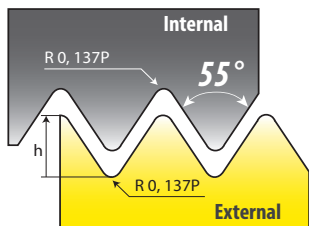


p. 177



p. 211

Whitworth/Витворта - 55° BSW, BSF, BSP, BSB



Designation/Обозначение				Dimensions/Размеры				TPI ниток/дюйм	Grades / Сплавы			
External/Внешняя		Internal/Внутренняя		X	Y	L	И.С. дюйм		PK3025	MS1515	N20K	HS2020
RH	LH	RH	LH									
		06 IR 26 W	06 IL 26 W	0.7	0.6	6	5/32	26	●		○	
		06 IR 22 W	06 IL 22 W	0.6	0.6	6	5/32	22	●		○	
		06 IR 18 W	06 IL 18 W	0.6	0.7	6	5/32	18	●		○	
		08 IR 28 W	08 IL 28 W	0.6	0.6	8	3/16	28	●		○	
		08 IR 24 W	08 IL 24 W	0.6	0.6	8	3/16	24	●		○	
		08 IR 20 W	08 IL 20 W	0.6	0.7	8	3/16	20	●		○	
		08 IR 19 W	08 IL 19 W	0.6	0.7	8	3/16	19	●		○	
		08 IR 18 W	08 IL 18 W	0.6	0.7	8	3/16	18	●		○	
		08 IR 16 W	08 IL 16 W	0.6	0.7	8	3/16	16	●		○	
11 ER 72 W	11 EL 72 W	11 IR 72 W	11 IL 72 W	0.7	0.4	11	1/4	72	●	○	○	○
11 ER 60 W	11 EL 60 W	11 IR 60 W	11 IL 60 W	0.7	0.4	11	1/4	60	●	○	○	○
11 ER 56 W	11 EL 56 W	11 IR 56 W	11 IL 56 W	0.7	0.4	11	1/4	56	●	○	○	○
11 ER 48 W	11 EL 48 W	11 IR 48 W	11 IL 48 W	0.6	0.6	11	1/4	48	●	○	○	○
11 ER 40 W	11 EL 40 W	11 IR 40 W	11 IL 40 W	0.6	0.6	11	1/4	40	●	○	○	○
11 ER 36 W	11 EL 36 W			0.6	0.6	11	1/4	36	●	○	○	○
11 ER 32 W	11 EL 32 W	11 IR 32 W	11 IL 32 W	0.6	0.6	11	1/4	32	●	○	○	○
11 ER 28 W	11 EL 28 W	11 IR 28 W	11 IL 28 W	0.6	0.7	11	1/4	28	●	○	○	○
11 ER 26 W	11 EL 26 W	11 IR 26 W	11 IL 26 W	0.7	0.7	11	1/4	26	●	○	○	○
11 ER 24 W	11 EL 24 W	11 IR 24 W	11 IL 24 W	0.7	0.8	11	1/4	24	●	○	○	○
11 ER 22 W	11 EL 22 W			0.8	0.9	11	1/4	22	●	○	○	○
11 ER 20 W	11 EL 20 W	11 IR 20 W	11 IL 20 W	0.8	0.9	11	1/4	20	●	○	○	○
11 ER 19 W	11 EL 19 W	11 IR 19 W	11 IL 19 W	0.8	1.0	11	1/4	19	●	○	○	○
11 ER 18 W	11 EL 18 W	11 IR 18 W	11 IL 18 W	0.8	1.0	11	1/4	18	●	○	○	○
11 ER 16 W	11 EL 16 W	11 IR 16 W	11 IL 16 W	0.9	1.1	11	1/4	16	●	○	○	○
11 ER 14 W	11 EL 14 W	11 IR 14 W	11 IL 14 W	0.9	1.1	11	1/4	14	●	○	○	○

⁽¹⁾ Special holder is required or standard holder can be amended by customer.

⁽¹⁾ Необходима специальная державка или самостоятельная доработка стандартной державки.

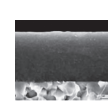
	PK3025	MS1515	N20K	HS2020
P Steel - Сталь	★			
M Stainless steel aust. - Аустенитная нерж. сталь	★	★		
K Cast iron - Чугун	★		☆	
N Aluminium - Алюминиевые сплавы	★	★	★	
S Hig. temp. alloy - Жаропрочные сплавы	★	★		★
H Hardened steel - Закаленные стали				★



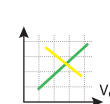
p. 214



p. 215

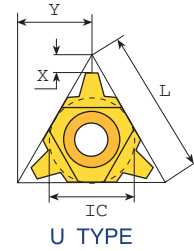
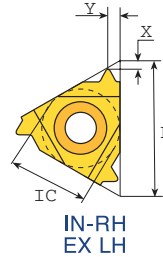
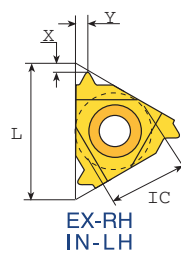
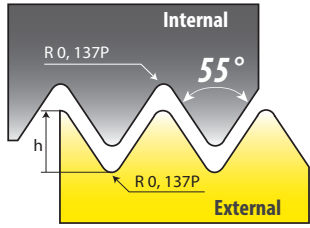


p. 177



p. 211

Whitworth/Витворта - 55° BSW, BSF, BSP, BSB



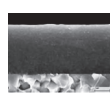
Designation/Обозначение				Dimensions/Размеры				TPI ниток/дюйм	Grades / Сплавы			
External/Внешняя		Internal/Внутренняя		X	Y	L	I.C. дюйм		PK3025	MS1515	N20K	HS2020
RH	LH	RH	LH									
16 ER 72 W	16 EL 72 W	16 IR 72 W	16 IL 72 W	0.7	0.4	16	3/8	72	●	○	○	○
16 ER 60 W	16 EL 60 W	16 IR 60 W	16 IL 60 W	0.7	0.4	16	3/8	60	●	○	○	○
16 ER 56 W	16 EL 56 W	16 IR 56 W	16 IL 56 W	0.7	0.4	16	3/8	56	●	○	○	○
16 ER 48 W	16 EL 48 W	16 IR 48 W	16 IL 48 W	0.6	0.6	16	3/8	48	●	○	○	○
16 ER 40 W	16 EL 40 W	16 IR 40 W	16 IL 40 W	0.6	0.6	16	3/8	40	●	○	○	○
16 ER 36 W	16 EL 36 W	16 IR 36 W	16 IL 36 W	0.6	0.6	16	3/8	36	●	○	○	○
16 ER 32 W	16 EL 32 W	16 IR 32 W	16 IL 32 W	0.6	0.6	16	3/8	32	●	○	○	○
16 ER 28 W	16 EL 28 W	16 IR 28 W	16 IL 28 W	0.6	0.7	16	3/8	28	●	○	○	○
16 ER 26 W	16 EL 26 W	16 IR 26 W	16 IL 26 W	0.7	0.7	16	3/8	26	●	○	○	○
16 ER 24 W	16 EL 24 W	16 IR 24 W	16 IL 24 W	0.7	0.8	16	3/8	24	●	○	○	○
16 ER 22 W	16 EL 22 W	16 IR 22 W	16 IL 22 W	0.8	0.9	16	3/8	22	●	○	○	○
16 ER 20 W	16 EL 20 W	16 IR 20 W	16 IL 20 W	0.8	0.9	16	3/8	20	●	○	○	○
16 ER 19 W	16 EL 19 W	16 IR 19 W	16 IL 19 W	0.8	1.0	16	3/8	19	●	○	○	○
16 ER 18 W	16 EL 18 W	16 IR 18 W	16 IL 18 W	0.8	1.0	16	3/8	18	●	○	○	○
16 ER 16 W	16 EL 16 W	16 IR 16 W	16 IL 16 W	0.9	1.1	16	3/8	16	●	○	○	○
16 ER 14 W	16 EL 14 W	16 IR 14 W	16 IL 14 W	1.0	1.2	16	3/8	14	●	○	○	○
16 ER 12 W	16 EL 12 W	16 IR 12 W	16 IL 12 W	1.1	1.4	16	3/8	12	●	○	○	○
16 ER 11 W	16 EL 11 W	16 IR 11 W	16 IL 11 W	1.1	1.5	16	3/8	11	●	○	○	○
16 ER 10 W	16 EL 10 W	16 IR 10 W	16 IL 10 W	1.1	1.5	16	3/8	10	●	○	○	○
16 ER 9 W	16 EL 9 W	16 IR 9 W	16 IL 9 W	1.2	1.7	16	3/8	9	●	○	○	○
16 ER 8 W	16 EL 8 W	16 IR 8 W	16 IL 8 W	1.2	1.5	16	3/8	8	●	○	○	○
22 ER 7 W	22 EL 7 W	22 IR 7 W	22 IL 7 W	1.6	2.3	22	1/2	7	●	○	○	○
22 ER 6 W	22 EL 6 W	22 IR 6 W	22 IL 6 W	1.6	2.3	22	1/2	6	●	○	○	○
22 ER 5 W	22 EL 5 W	22 IR 5 W	22 IL 5 W	1.7	2.4	22	1/2	5	●	○	○	○
27 ER 4.5 W	27 EL 4.5 W	27 IR 4.5 W	27 IL 4.5 W	1.8	2.6	27	5/8	4.5	●		○	○
27 ER 4 W	27 EL 4 W	27 IR 4 W	27 IL 4 W	2.0	2.9	27	5/8	4	●		○	○
									PK3025	MS1515	N20K	HS2020
P Steel - Сталь									★			
M Stainless steel aust. - Аустенитная нерж. сталь									★	★		
K Cast iron- Чугун									★		☆	
N Aluminium - Алюминиевые сплавы									★	★	★	
S Hig. temp. alloy - Жаропрочные сплавы									★	★		★
H Hardened steel - Закаленные стали												★



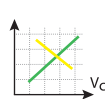
p. 214



p.215



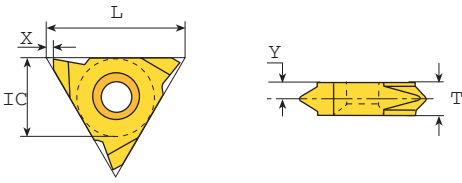
p.177



p. 211

Vertical

Вертикальная



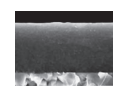
Designation/Обозначение		Dimensions/Размеры							TPI Ниток/дюйм	Grades / Сплавы				
External/Внешняя		Internal/Внутренняя		X	Y	T	L	I.C. дюйм		PK3025	MS1515	N20K	HS2020	
RH	LH		LH											
16V ER 19 W					1.0	0.9	3.6	16	3/8	19	●	○	○	○
16V ER 14 W					1.0	1.2	3.6	16	3/8	14	●	○	○	○
16V ER 11 W					1.0	1.5	3.6	16	3/8	11	●	○	○	○
P Steel - Сталь										★				
M Stainless steel aust. - Аустенитная нерж. сталь										★	★			
K Cast iron- Чугун										★		☆		
N Aluminium - Алюминиевые сплавы										★	★	★		
S Hig. temp. alloy - Жаропрочные сплавы										★	★		★	
H Hardened steel - Закаленные стали													★	



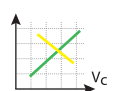
p. 214



p. 215



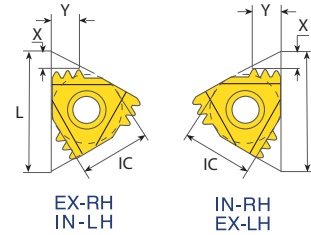
p. 177



p. 211

Whitworth/Витворта - 55° BSW, BSF, BSP, BSB

Multitooth Многозубые пластины



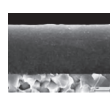
Designation/Обозначение				Dimensions/Размеры				TPI ниток/дюйм	No. of teeth/ Кол-во зубьев	Grades / Сплавы			
External/Внешняя		Internal/Внутренняя								PK3025	MS1515	N20K	HS2020
	Опорная пластина		Опорная пластина	X	Y	L	И.С. дюйм						
16 ER 14 W 2M	ES16M	16 IR 14 W 2M	IS16M	1.7	2.7	16	3/8	14	2	●	○	○	○
22 ER 14 W 3M	ES22M	22 IR 14 W 3M	IS22M	2.8	4.5	22	1/2	14	3	●	○	○	○
22 ER 11 W 2M	ES22M	22 IR 11 W 2M	IS22M	2.3	3.4	22	1/2	11	2	●	○	○	○
P Steel - Сталь										★			
M Stainless steel aust. - Аустенитная нерж. сталь										★	★		
K Cast iron - Чугун										★		☆	
N Aluminium - Алюминиевые сплавы										★	★	★	
S Hig. temp. alloy - Жаропрочные сплавы										★	★		★
H Hardened steel - Закаленные стали													★



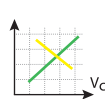
p. 214



p.215

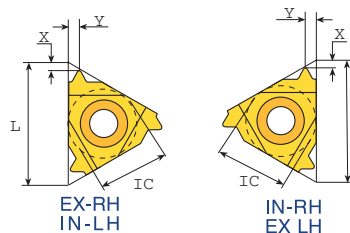
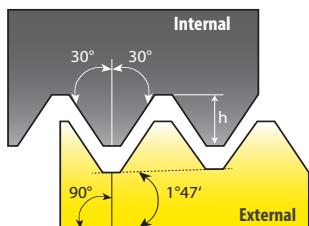


p.177



p. 211

NPT 60°



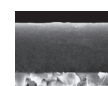
Designation/Обозначение				Dimensions/Размеры				TPI Ниток/дюйм	Grades / Сплавы			
External/Внешняя		Internal/Внутренняя		X	Y	L	I.C. дюйм		PK3025	MS1515	N20K	HS2020
RH	LH	RH	LH									
		06 IR 27 NPT	06 IL 27 NPT	0.6	0.6	6	5/32	27	●		○	
		08 IR 27 NPT	08 IL 27 NPT	0.6	0.7	8	3/16	27	●		○	
		08 IR 18 NPT	08 IL 18 NPT	0.6	0.6	8	3/16	18	●		○	
11 ER 27 NPT	11 EL 27 NPT	11 IR 27 NPT	11 IL 27 NPT	0.7	0.8	11	1/4	27	●	○	○	○
11 ER 18 NPT	11 EL 18 NPT	11 IR 18 NPT	11 IL 18 NPT	0.8	1.0	11	1/4	18	●	○	○	○
11 ER 14 NPT	11 EL 14 NPT	11 IR 14 NPT	11 IL 14 NPT	0.8	1.9	11	1/4	14	●	○	○	○
16 ER 27 NPT	16 EL 27 NPT	16 IR 27 NPT	16 IL 27 NPT	0.7	0.8	16	3/8	27	●	○	○	○
16 ER 18 NPT	16 EL 18 NPT	16 IR 18 NPT	16 IL 18 NPT	0.8	1.0	16	3/8	18	●	○	○	○
16 ER 14 NPT	16 EL 14 NPT	16 IR 14 NPT	16 IL 14 NPT	0.9	1.2	16	3/8	14	●	○	○	○
16 ER 11.5 NPT	16 EL 11.5 NPT	16 IR 11.5 NPT	16 IL 11.5 NPT	1.1	1.5	16	3/8	11.5	●	○	○	○
16 ER 8 NPT	16 EL 8 NPT	16 IR 8 NPT	16 IL 8 NPT	1.3	1.8	16	3/8	8	●	○	○	○
P Steel - Сталь								★				
M Stainless steel aust. - Аустенитная нерж. сталь								★	★			
K Cast iron - Чугун								★		☆		
N Aluminium - Алюминиевые сплавы								★	★	★		
S Hig. temp. alloy - Жаропрочные сплавы								★	★		★	
H Hardened steel - Закаленные стали											★	



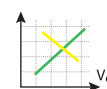
p. 214



p. 215

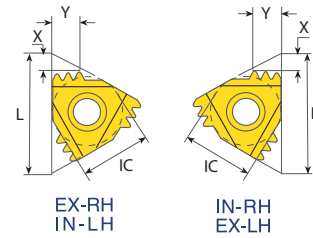
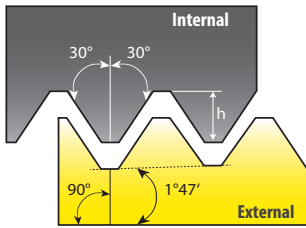


p. 177



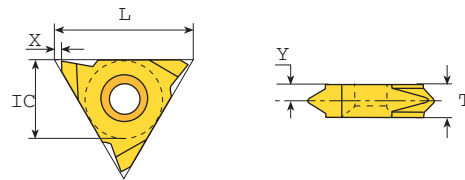
p. 211

NPT 60° Multitooth Многозубые пластины



Designation/Обозначение				Dimensions/Размеры				ТPI ниток/ дюйм	No. of teeth/ Кол-во зубьев	Grades / Сплавы			
External/Внешняя		Internal/Внутренняя		X	Y	L	I.C. дюйм			PK3025	MS1515	N20K	HS2020
	Опорная пластина		Опорная пластина										
22 ER 11.5 NPT 2M	ES22M	22 IR 11.5 NPT 2M	IS22M	2.3	3.5	22	1/2	11.5	2	●	○	○	○
27 ER 11.5 NPT 3M	ES27M	27 IR 11.5 NPT 3M	IS27M	3.3	5.5	27	5/8	11.5	3	●		○	○
27 ER 8 NPT 2M	ES27M	27 IR 8 NPT 2M	IS27M	3.1	5.0	27	5/8	8	2	●		○	○

NPT Vertical Вертикальная



Designation/Обозначение				Dimensions/Размеры					ТPI ниток/ дюйм	Grades / Сплавы			
External/Внешняя		Internal/Внутренняя		X	Y	T	L	I.C. дюйм		PK3025	MS1515	N20K	HS2020
RH	LH	RH	LH										
16V ER 27 NPT		16V EL 27 NPT		1.0	0.8	3.6	16	3/8	27	●	○	○	○
16V ER 18 NPT		16V EL 18 NPT		1.0	1.0	3.6	16	3/8	18	●	○	○	○
16V ER 14 NPT		16V EL 14 NPT		1.0	1.2	3.6	16	3/8	14	●	○	○	○
16V ER 11.5 NPT		16V EL 11.5 NPT		1.0	1.5	3.6	16	3/8	11.5	●	○	○	○

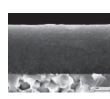
P Steel - Сталь	★			
M Stainless steel aust. - Аустенитная нерж. сталь	★	★		
K Cast iron - Чугун	★		☆	
N Aluminium - Алюминиевые сплавы	★	★	★	
S Hig. temp. alloy - Жаропрочные сплавы	★	★		★
H Hardened steel - Закаленные стали				★



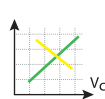
p. 214



p.215

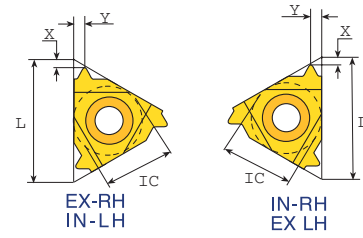
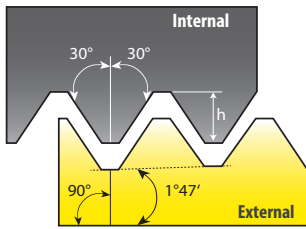


p.177



p. 211

NPTF-Dryseal



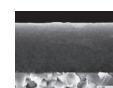
Designation/Обозначение				Dimensions/Размеры				ТPI ниток/ дюйм	Grades / Сплавы			
External/Внешняя		Internal/Внутренняя							PK3025	MS1515	N20K	HS2020
RH	LH	RH	LH	X	Y	L	И.С. дюйм					
		06 IR 27 NPTF	06 IL 27 NPTF	0.7	0.6	6	5/32	27	●		○	
		08 IR 27 NPTF	08 IL 27 NPTF	0.6	0.6	8	3/16	27	●		○	
		08 IR 18 NPTF	08 IL 18 NPTF	0.6	0.6	8	3/16	18	●		○	
11 ER 27 NPTF	11 EL 27 NPTF	11 IR 27 NPTF	11 IL 27 NPTF	0.7	0.7	11	1/4	27	●	○	○	○
11 ER 18 NPTF	11 EL 18 NPTF	11 IR 18 NPTF	11 IL 18 NPTF	0.8	1.0	11	1/4	18	●	○	○	○
11 ER 14 NPTF	11 EL 14 NPTF	11 IR 14 NPTF	11 IL 14 NPTF	0.8	1.0	11	1/4	14	●	○	○	○
16 ER 27 NPTF	16 EL 27 NPTF	16 IR 27 NPTF	16 IL 27 NPTF	0.7	0.7	16	3/8	27	●	○	○	○
16 ER 18 NPTF	16 EL 18 NPTF	16 IR 18 NPTF	16 IL 18 NPTF	0.8	1.0	16	3/8	18	●	○	○	○
16 ER 14 NPTF	16 EL 14 NPTF	16 IR 14 NPTF	16 IL 14 NPTF	0.9	1.2	16	3/8	14	●	○	○	○
16 ER 11.5 NPTF	16 EL 11.5 NPTF	16 IR 11.5 NPTF	16 IL 11.5 NPTF	1.1	1.5	16	3/8	11.5	●	○	○	○
16 ER 8 NPTF	16 EL 8 NPTF	16 IR 8 NPTF	16 IL 8 NPTF	1.3	1.8	16	3/8	8	●	○	○	○
P Steel - Сталь									★			
M Stainless steel aust. - Аустенитная нерж. сталь									★	★		
K Cast iron- Чугун									★		☆	
N Aluminium - Алюминиевые сплавы									★	★	★	
S Hig. temp. alloy - Жаропрочные сплавы									★	★		★
H Hardened steel - Закаленные стали												★



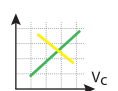
p. 214



p. 215

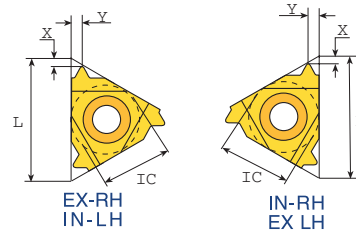
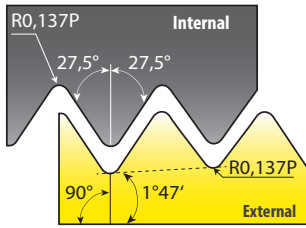


p. 177



p. 211

BSPT



Designation/Обозначение				Dimensions/Размеры				ТPI ниток/дюйм	Grades / Сплавы			
External/Внешняя		Internal/Внутренняя							PK3025	MS1515	N20K	HS2020
RH	LH	RH	LH	X	Y	L	I.C. дюйм					
		06 IR 28 BSPT	06 IL 28 BSPT	0.7	0.6	6	5/32	28	●		○	
		08 IR 28 BSPT	08 IL 28 BSPT	0.6	0.6	8	3/16	28	●		○	
		08 IR 19 BSPT	08 IL 19 BSPT	0.6	0.6	8	3/16	19	●		○	
		11 IR 28 BSPT	11 IL 28 BSPT	0.6	0.6	11	1/4	28	●	○	○	○
		11 IR 19 BSPT	11 IL 19 BSPT	0.8	0.9	11	1/4	19	●	○	○	○
		11 IR 14 BSPT	11 IL 14 BSPT	0.9	1.0	11	1/4	14	●	○	○	○
16 ER 28 BSPT	16 EL 28 BSPT	16 IR 28 BSPT	16 IL 28 BSPT	0.6	0.6	16	3/8	28	●	○	○	○
16 ER 19 BSPT	16 EL 19 BSPT	16 IR 19 BSPT	16 IL 19 BSPT	0.8	0.9	16	3/8	19	●	○	○	○
16 ER 14 BSPT	16 EL 14 BSPT	16 IR 14 BSPT	16 IL 14 BSPT	1.0	1.2	16	3/8	14	●	○	○	○
16 ER 11 BSPT	16 EL 11 BSPT	16 IR 11 BSPT	16 IL 11 BSPT	1.1	1.5	16	3/8	11	●	○	○	○
P Steel - Сталь									★			
M Stainless steel aust. - Аустенитная нерж. сталь									★	★		
K Cast iron - Чугун									★		☆	
N Aluminium - Алюминиевые сплавы									★	★	★	
S Hig. temp. alloy - Жаропрочные сплавы									★	★		★
H Hardened steel - Закаленные стали												★

⁽¹⁾ Special holder is required or standard holder can be amended by customer.

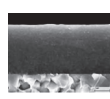
⁽¹⁾ Необходима специальная державка или самостоятельная доработка стандартной державки.



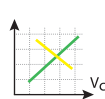
p. 214



p.215



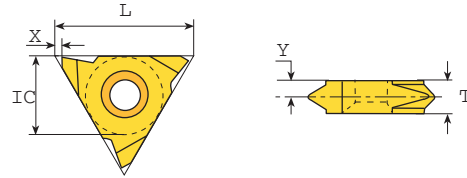
p.177



p. 211

BSPT

Vertical
Вертикальная



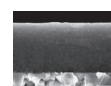
Designation/Обозначение										Grades / Сплавы							
External/Внешняя				Internal/Внутренняя				Dimensions/Размеры					ТPI ниток/ дюйм	PK3025	MS1515	N20K	HS2020
RH		LH		RH		LH		X	Y	T	L	И.С. дюйм					
16V	ER	28	BSPT					1.0	0.6	3.6	16	3/8	28	●	○		○
16V	ER	19	BSPT					1.0	0.9	3.6	16	3/8	19	●	○		○
16V	ER	14	BSPT					1.0	1.2	3.6	16	3/8	14	●	○		○
16V	ER	11	BSPT					1.0	1.5	3.6	16	3/8	11	●	○		○
P Steel - Сталь													★				
M Stainless steel aust. - Аустенитная нерж. сталь													★	★			
K Cast iron - Чугун													★		☆		
N Aluminium - Алюминиевые сплавы													★	★	★		
S Hig. temp. alloy - Жаропрочные сплавы													★	★		★	
H Hardened steel - Закаленные стали																★	



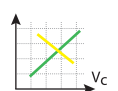
p. 214



p. 215

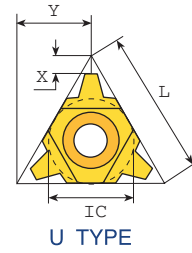
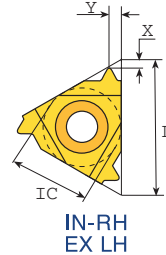
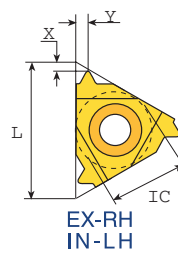
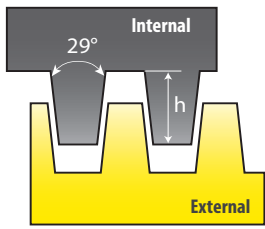


p. 177



p. 211

Acme



Designation/Обозначение				Dimensions/Размеры				TPI Ниток/дюйм	Grades / Сплавы			
External/Внешняя		Internal/Внутренняя							PK3025	MS1515	N20K	HS2020
RH	LH	RH	LH	X	Y	L	I.C. дюйм					
11 ER 16 ACME	11 EL 16 ACME	11 IR 16 ACME	11 IL 16 ACME	0.9	1.0	11	1/4	●	○	○	○	
16 ER 16 ACME	16 EL 16 ACME	16 IR 16 ACME	16 IL 16 ACME	0.9	1.0	16	3/8	●	○	○	○	
16 ER 14 ACME	16 EL 14 ACME	16 IR 14 ACME	16 IL 14 ACME	1.0	1.2	16	3/8	●	○	○	○	
16 ER 12 ACME	16 EL 12 ACME	16 IR 12 ACME	16 IL 12 ACME	1.1	1.2	16	3/8	●	○	○	○	
16 ER 10 ACME	16 EL 10 ACME	16 IR 10 ACME	16 IL 10 ACME	1.3	1.3	16	3/8	●	○	○	○	
16 ER 8 ACME	16 EL 8 ACME	16 IR 8 ACME	16 IL 8 ACME	1.5	1.5	16	3/8	●	○	○	○	
⁽¹⁾ 16 ER 6 ACME	⁽¹⁾ 16 EL 6 ACME	⁽¹⁾ 16 IR 6 ACME	⁽¹⁾ 16 IL 6 ACME	1.7	1.8	16	3/8	●	○	○	○	
22 ER 6 ACME	22 EL 6 ACME	22 IR 6 ACME	22 IL 6 ACME	1.8	2.1	22	1/2	●	○	○	○	
22 ER 5 ACME	22 EL 5 ACME	22 IR 5 ACME	22 IL 5 ACME	2.0	2.3	22	1/2	●	○	○	○	
22 ER 4 ACME	22 EL 4 ACME	22 IR 4 ACME	22 IL 4 ACME	2.1	2.2	22	1/2	●	○	○	○	
22U ER/L 4 ACME		22U IR/L 4 ACME		2.3	11.0	22U	1/2U	●	○	○	○	
27 ER 4 ACME	27 EL 4 ACME	27 IR 4 ACME	27 IL ACME	2.3	2.7	27	5/8	●		○	○	
27U ER/L 3 ACME		27U IR/L 3 ACME		2.8	13.7	27U	5/8U	●		○	○	
33U ER/L 2 ACME		33U IR/L 2 ACME		4.3	16.9	33U	3/4U	●		○		

** One cutting edge

⁽¹⁾ Special holder is required or standard holder can be amended by customer.

** Одна режущая кромка

⁽¹⁾ необходима специальная державка или самостоятельная доработка

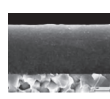
P Steel - Сталь	★			
M Stainless steel aust. - Аустенитная нерж. сталь	★	★		
K Cast iron - Чугун	★		☆	
N Aluminium - Алюминиевые сплавы	★	★	★	
S Hig. temp. alloy - Жаропрочные сплавы	★	★		★
H Hardened steel - Закаленные стали				★



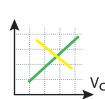
p. 214



p.215

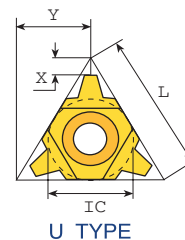
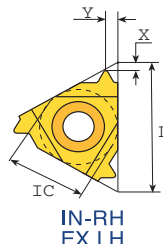
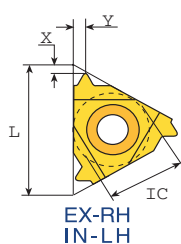
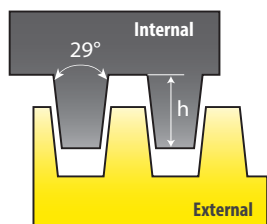


p.177



p. 211

Stub Acme



Designation/Обозначение				Dimensions/Размеры				TPI Ниток/дюйм	Grades / Сплавы			
External/Внешняя		Internal/Внутренняя		X	Y	L	I.C. дюйм		PK3025	MS1515	N20K	HS2020
RH	LH	RH	LH									
11 ER 16 STACME	11 EL 16 STACME			1.0	1.0	11	1/4	16	●	○	○	○
16 ER 16 STACME	16 EL 16 STACME	16 IR 16 STACME	16 IL 16 STACME	1.0	1.0	16	3/8	16	●	○	○	○
16 ER 14 STACME	16 EL 14 STACME	16 IR 14 STACME	16 IL 14 STACME	1.1	1.1	16	3/8	14	●	○	○	○
16 ER 12 STACME	16 EL 12 STACME	16 IR 12 STACME	16 IL 12 STACME	1.2	1.2	16	3/8	12	●	○	○	○
16 ER 10 STACME	16 EL 10 STACME	16 IR 10 STACME	16 IL 10 STACME	1.3	1.3	16	3/8	10	●	○	○	○
16 ER 8 STACME	16 EL 8 STACME	16 IR 8 STACME	16 IL 8 STACME	1.5	1.5	16	3/8	8	●	○	○	○
16 ER 6 STACME	16 EL 6 STACME	16 IR 6 STACME	16 IL 6 STACME	1.8	1.8	16	3/8	6	●	○	○	○
22 ER 5 STACME	22 EL 5 STACME	22 IR 5 STACME	22 IL 5 STACME	2.0	2.3	22	1/2	5	●	○	○	○
22 ER 4 STACME	22 EL 4 STACME	22 IR 4 STACME	22 IL 4 STACME	2.3	2.4	22	1/2	4	●	○	○	○
22U ER/L 4 STACME		22U IR/L 4 STACME		2.5	11.0	22U	1/2U	4	●	○	○	○
22U ER/L 3 STACME		22U IR/L 3 STACME		3.3	11.0	22U	1/2U	3	●	○	○	○
27 ER 4 STACME	27 EL 4 STACME	27 IR 4 STACME	27 IL 4 STACME	2.3	2.4	27	5/8	4	●		○	○
27 ER 3 STACME	27 EL 3 STACME	27 IR 3 STACME	27 IL 3 STACME	2.8	2.9	27	5/8	3	●		○	○
33U ER/L 2 STACME		33U IR/L 2 STACME		5.0	16.9	33U	3/4U	2	●		○	
P Steel - Сталь									★			
M Stainless steel aust. - Аустенитная нерж. сталь									★	★		
K Cast iron - Чугун									★		☆	
N Aluminium - Алюминиевые сплавы									★	★	★	
S Hig. temp. alloy - Жаропрочные сплавы									★	★		★
H Hardened steel - Закаленные стали												★

** One cutting edge

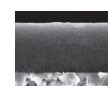
** Одна режущая кромка



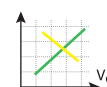
p. 214



p. 215

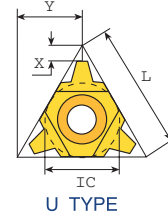
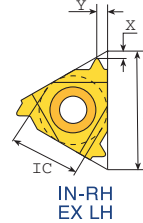
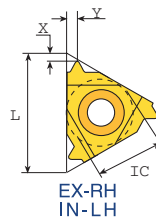
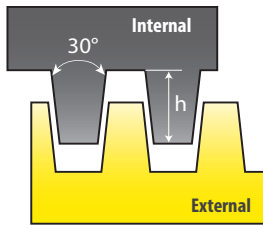


p. 177



p. 211

Trapezoidal/ Трапецеидальная резьба-DIN103



Designation/Обозначение								Grades / Сплавы								
External/Внешняя				Internal/Внутренняя				Dimensions/Размеры								
RH	LH			RH	LH			X	Y	L	I.C. дюйм	ТPI ниток/ дюйм	PK3025	MS1515	N20K	HS2020
16 ER 1.5 TR	16 EL 1.5 TR							1.0	1.1	16	3/8	1.5	●	○	○	○
16 ER 2 TR	16 EL 2 TR			16 IR 2 TR	16 IL 2 TR			1.0	1.3	16	3/8	2.0	●	○	○	○
16 ER 3 TR	16 EL 3 TR			16 IR 3 TR	16 IL 3 TR			1.3	1.5	16	3/8	3.0	●	○	○	○
16 ER 4 TR	16 EL 4 TR			16 IR 4 TR	16 IL 4 TR			1.3	1.5	16	3/8	4.0	●	○	○	○
22U ER/L 6													●	○	○	○
22 ER 4 TR	22 EL 4 TR			22 IR 4 TR	22 IL 4 TR			1.8	1.9	22	1/2	4.0	●	○	○	○
22 ER 5 TR	22 EL 5 TR			22 IR 5 TR	22 IL 5 TR			2.0	2.4	22	1/2	5.0	●	○	○	○
22 ER 6 TR	22 EL 6 TR			22 IR 6 TR	22 IL 6 TR			2.0	2.4	22	1/2	6.0	●	○	○	○
27U ER/L 8 TR													●	○	○	○
27 ER 6 TR	27 EL 6 TR			27 IR 6 TR	27 IL 6 TR			2.3	2.7	27	5/8	6.0	●	○	○	○
27 ER 7 TR	27 EL 7 TR			27 IR 7 TR	27 IL 7 TR			2.2	2.6	27	5/8	7.0	●	○	○	○
27U ER/L 9 TR													●	○	○	○
27U ER/L 8 TR													●	○	○	○
27U ER/L 9 TR													●	○	○	○
**27U ER/L 10 TR													●	○	○	○
33U ER/L 12 TR													●	○	○	○
33U IR/L 12 TR													●	○	○	○
P Steel - Сталь												★				
M Stainless steel aust. - Аустенитная нерж. сталь												★	★			
K Cast iron- Чугун												★		☆		
N Aluminium - Алюминиевые сплавы												★	★	★		
S Hig. temp. alloy - Жаропрочные сплавы												★	★		★	
H Hardened steel - Закаленные стали															★	

** One cutting edge

*** To be used only with holder SIR/L0014M16UB

(1) Special holder is required or standard holder can be amended by customer.

(2) Special holder is required or standard holder can be amended by customer or to used with holders: SIR/L0012L16B; SIR/L0014L16B.

(3) Only for Tr 40 x 7.0. To be used only with holder SIR/L0025S22UB.

** Одна режущая кромка

*** Используется только с державкой SIR/L0014M16UB

(1) Необходима специальная державка или самостоятельная доработка стандартной державки.

(2) Необходима специальная державка, самостоятельная доработка стандартной державки или державки: SIR/L0012L16B; SIR/L0014L16B

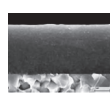
(3) только для резьбы Tr 40 x 7.0.



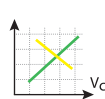
p.214



p.215

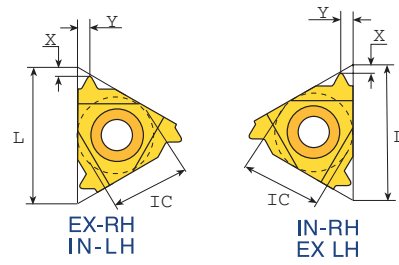
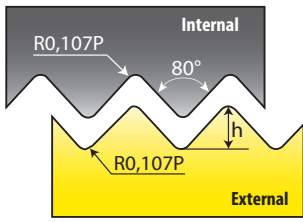


p.177



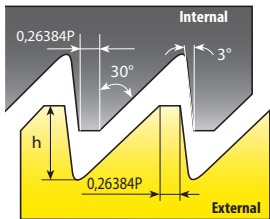
p.211

PG - DIN 40430



Designation/Обозначение				Dimensions/Размеры				TPI ниток/дюйм	Grades / Сплавы			
External/Внешняя		Internal/Внутренняя		X	Y	L	I.C. дюйм		PK3025	M51515	N20K	HS2020
RH	СТАНДАРТ	RH	СТАНДАРТ									
		11 IR 18 PG	(PG 9)	0.8	0.9	11	1/4	18				
16 ER 20 PG	(PG 7)			0.7	0.8	16	3/8	20	●	○	○	○
16 ER 18 PG	(PG 9, 11, 13.5, 16)	16 IR 18 PG	(PG 11, 13.5, 16)	0.8	0.9	16	3/8	18	●	○	○	○
16 ER 16 PG	(PG 21, 29, 36, 42, 48)	16 IR 16 PG	(PG 21, 29, 36, 42, 48)	0.8	1.0	16	3/8	16	●	○	○	○

Thrust thread/ Упорная резьба- DIN 513



In standard version side plates are large the corner is the main cutting by edge. If you need other parameters specify this is ordering.

В стандартном исполнении пластин сторона с большим углом является главной режущей кромкой. Если вам необходимы другие параметры, уточните это в заказе.

External/Внешняя				Internal/Внутренняя				X	Y	L	I.C. дюйм	MM				
RH	LH	X	Y	RH	LH											
16 ER 2 SAGE	16 EL 2 SAGE	1.1	1.6	16 IR 2 SAGE	16 IL 2 SAGE	1.2	1.7	16	3/8	2.0	●	○	○	○		
22 ER 3 SAGE	22 EL 3 SAGE	1.5	2.4	22 IR 3 SAGE	22 IL 3 SAGE	1.9	2.9	22	1/2	3.0	●	○	○	○		
22 ER 4 SAGE	22 EL 4 SAGE	1.9	3.1	22 IR 4 SAGE	22 IL 4 SAGE	2.3	3.5	22	1/2	4.0	●	○	○	○		

* Special support plate required

* Необходима специальная опорная пластина AER 22U-1.5 SAGE 5/6, AEL 22U-1.5 SAGE 5/6, AIR 22U-1.5 SAGE 5/6, AIL 22U-1.5 SAGE 5/6.

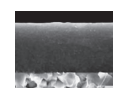
	PK3025	M51515	N20K	HS2020
P Steel - Сталь	★			
M Stainless steel aust. - Аустенитная нерж. сталь	★	★		
K Cast iron - Чугун	★		☆	
N Aluminium - Алюминиевые сплавы	★	★	★	
S Hig. temp. alloy - Жаропрочные сплавы	★	★		★
H Hardened steel - Закаленные стали				★



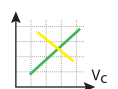
p. 214



p. 215

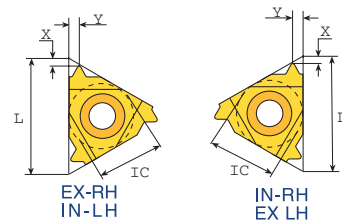
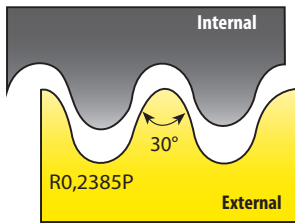


p. 177



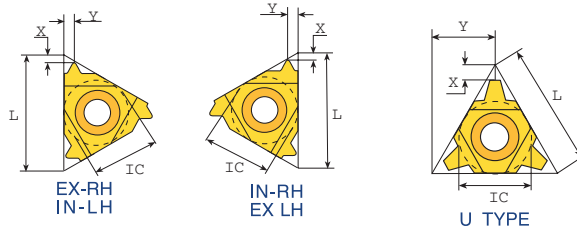
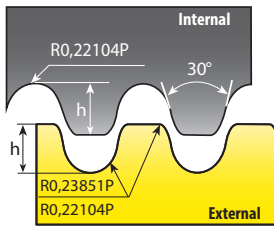
p. 211

Round/Круглая резьба - DIN 405



External/Внешняя		X	Y	Internal/Внутренняя		X	Y	L	I.C. дюйм	MM	Grades / Сплавы			
RH	LH			RH	LH						PK3025	MS1515	N20K	HS2020
16 ER 10 RD	16 EL 10 RD	1.1	1.2	16 IR 10 RD	16 IL 10 RD	1.1	1.2	16	3/8	10	●	○	○	○
16 ER 8 RD	16 EL 8 RD	1.4	1.3	16 IR 8 RD	16 IL 8 RD	1.4	1.4	16	3/8	8	●	○	○	○
16 ER 6 RD	16 EL 6 RD	1.5	1.7	16 IR 6 RD	16 IL 6 RD	1.4	1.5	16	3/8	6	●	○	○	○
22 ER 6 RD	22 EL 6 RD	1.5	1.7	22 IR 6 RD	22 IL 6 RD	1.5	1.7	22	1/2	6	●	○	○	○
22 ER 4 RD	22 EL 4 RD	2.2	2.3	22 IR 4 RD	22 IL 4 RD	2.2	2.3	22	1/2	4	●	○	○	○
27 ER 4 RD	27 EL 4 RD	2.2	2.3	27 IR 4 RD	27 IL 4 RD	2.2	2.3	27	5/8	4	●		○	○

Round/Круглая резьба - DIN 20400



External/Внешняя		Internal/Внутренняя		X	Y	L	I.C. дюйм	MM	PK3025	MS1515	N20K	HS2020
RH	LH	RH	LH									
22 ER 4.0 RD 20400		22 IR 4.0 RD 20400		1.4	1.4	22	1/2	4.0	●	○	○	○
22 ER 5.0 RD 20400		22 IR 5.0 RD 20400		1.7	1.8	22	1/2	5.0	●	○	○	○
22 ER 6.0 RD 20400		22 IR 6.0 RD 20400		1.7	2.0	22	1/2	6.0	●	○	○	○

* Same insert for Internal and External Right Hand Thread
 * Одна и та же пластина для ВНУТРЕННЕЙ и ВНЕШНЕЙ Правой резьбы

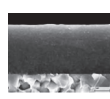
	PK3025	MS1515	N20K	HS2020
P Steel - Сталь	★			
M Stainless steel aust. - Аустенитная нерж. сталь	★	★		
K Cast iron - Чугун	★		☆	
N Aluminium - Алюминиевые сплавы	★	★	★	
S Hig. temp. alloy - Жаропрочные сплавы	★	★		★
H Hardened steel - Закаленные стали				★



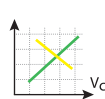
p. 214



p. 215

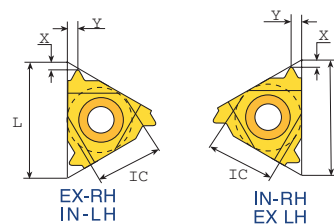
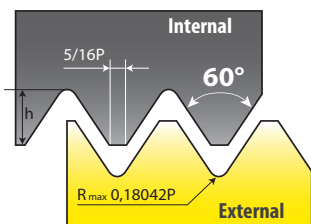


p. 177



p. 211

UNJ UNJC, UNJF, UNJEF, UNJS



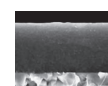
Designation/Обозначение				Dimensions/Размеры				TPI ниток/дюйм	Grades / Сплавы			
External/Внешняя		Internal/Внутренняя							PK3025	M51515	N20K	HS2020
RH	LH	RH	LH	X	Y	L	И.С. дюйм					
11 ER 32 UNJ	11 EL 32 UNJ	11 IR 32 UNJ	11 IL 32 UNJ	0.6	0.6	11	1/4	32	●	○	○	○
11 ER 28 UNJ	11 EL 28 UNJ	11 IR 28 UNJ	11 IL 28 UNJ	0.6	0.6	11	1/4	28	●	○	○	○
11 ER 24 UNJ	11 EL 24 UNJ	11 IR 24 UNJ	11 IL 24 UNJ	0.7	0.8	11	1/4	24	●	○	○	○
11 ER 20 UNJ	11 EL 20 UNJ	11 IR 20 UNJ	11 IL 20 UNJ	0.8	0.9	11	1/4	20	●	○	○	○
11 ER 18 UNJ	11 EL 18 UNJ	11 IR 18 UNJ	11 IL 18 UNJ	0.8	1.0	11	1/4	18	●	○	○	○
11 ER 16 UNJ	11 EL 16 UNJ	11 IR 16 UNJ	11 IL 16 UNJ	0.8	1.0	11	1/4	16	●	○	○	○
11 ER 14 UNJ	11 EL 14 UNJ	11 IR 14 UNJ	11 IL 14 UNJ	0.9	1.0	11	1/4	14	●	○	○	○
16 ER 32 UNJ	16 EL 32 UNJ	16 IR 32 UNJ	16 IL 32 UNJ	0.6	0.6	16	3/8	32	●	○	○	○
16 ER 28 UNJ	16 EL 28 UNJ	16 IR 28 UNJ	16 IL 28 UNJ	0.6	0.6	16	3/8	28	●	○	○	○
16 ER 24 UNJ	16 EL 24 UNJ	16 IR 24 UNJ	16 IL 24 UNJ	0.7	0.8	16	3/8	24	●	○	○	○
16 ER 20 UNJ	16 EL 20 UNJ	16 IR 20 UNJ	16 IL 20 UNJ	0.8	0.9	16	3/8	20	●	○	○	○
16 ER 18 UNJ	16 EL 18 UNJ	16 IR 18 UNJ	16 IL 18 UNJ	0.8	1.0	16	3/8	18	●	○	○	○
16 ER 16 UNJ	16 EL 16 UNJ	16 IR 16 UNJ	16 IL 16 UNJ	0.8	1.0	16	3/8	16	●	○	○	○
16 ER 14 UNJ	16 EL 14 UNJ	16 IR 14 UNJ	16 IL 14 UNJ	1.0	1.2	16	3/8	14	●	○	○	○
16 ER 13 UNJ	16 EL 13 UNJ			1.0	1.3	16	3/8	13	●	○	○	○
16 ER 12 UNJ	16 EL 12 UNJ	16 IR 12 UNJ	16 IL 12 UNJ	1.1	1.4	16	3/8	12	●	○	○	○
16 ER 11 UNJ	16 EL 11 UNJ	16 IR 11 UNJ	16 IL 11 UNJ	1.1	1.5	16	3/8	11	●	○	○	○
16 ER 10 UNJ	16 EL 10 UNJ	16 IR 10 UNJ	16 IL 10 UNJ	1.1	1.5	16	3/8	10	●	○	○	○
16 ER 9 UNJ	16 EL 9 UNJ	16 IR 9 UNJ	16 IL 9 UNJ	1.2	1.6	16	3/8	9	●	○	○	○
16 ER 8 UNJ	16 EL 8 UNJ	16 IR 8 UNJ	16 IL 8 UNJ	1.2	1.6	16	3/8	8	●	○	○	○
									PK3025	M51515	N20K	HS2020
P Steel - Сталь									★			
M Stainless steel aust. - Аустенитная нерж. сталь									★	★		
K Cast iron - Чугун									★		☆	
N Aluminium - Алюминиевые сплавы									★	★	★	
S Hig. temp. alloy - Жаропрочные сплавы									★	★		★
H Hardened steel - Закаленные стали												★



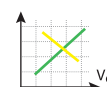
p. 214



p. 215

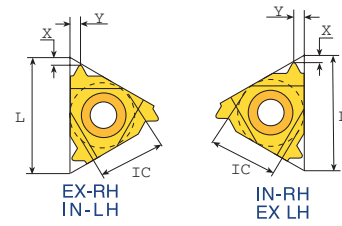
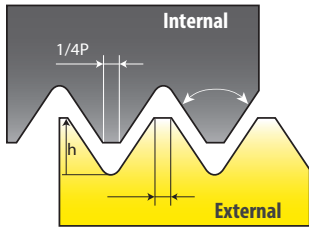


p. 177



p. 211

MJ - ISO 5855



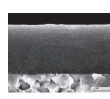
External/Внешняя		Internal/Внутренняя		X	Y	L	I.C. дюйм	мм	Grades / Сплавы					
RH	LH	RH	LH						PK3025	MS1515	N20K	HS2020		
		11	IR 1.0	MJ	0.7	0.8	11	1/4	1.0	●	○	○	○	
		11	IR 1.25	MJ	0.8	0.9	11	1/4	1.25	●	○	○	○	
		11	IR 1.5	MJ	0.8	1.0	11	1/4	1.5	●	○	○	○	
		11	IR 2.0	MJ	0.9	1.0	11	1/4	2.0	●	○	○	○	
16	ER 1.0	MJ	16	IR 1.0	MJ	0.7	0.8	16	3/8	1.0	●	○	○	○
16	ER 1.25	MJ	16	IR 1.25	MJ	0.8	0.9	16	3/8	1.25	●	○	○	○
16	ER 1.5	MJ	16	IR 1.5	MJ	0.8	1.0	16	3/8	1.5	●	○	○	○
16	ER 2.0	MJ	16	IR 2.0	MJ	1.0	1.3	16	3/8	2.0	●	○	○	○
										PK3025	MS1515	N20K	HS2020	
P Steel - Сталь										★				
M Stainless steel aust. - Аустенитная нерж. сталь										★	★			
K Cast iron - Чугун										★		☆		
N Aluminium - Алюминиевые сплавы										★	★	★		
S Hig. temp. alloy - Жаропрочные сплавы										★	★		★	
H Hardened steel - Закаленные стали													★	



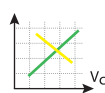
p. 214



p.215

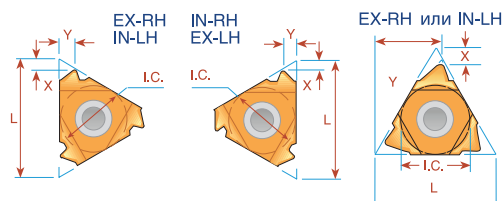
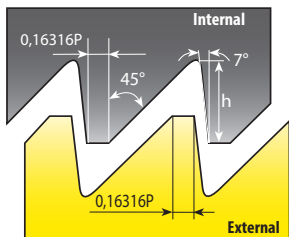


p.177



p. 211

Американская Buttress



IMPORTANT NOTE:

In standard execution, the flank with the large angle is the leading edge. If otherwise required, please specify in your order.

ВНИМАНИЕ!

В стандартном исполнении пластин сторона с большим углом является главной режущей кромкой. Если вам необходимы другие параметры, уточните это в заказе.

External/Внешняя		Internal/Внутренняя		X	Y	L	I.C. дюйм	ТПИ ниток/ дюйм	Grades / Сплавы			
RH	LH	RH	LH						PK3025	MS1515	N20K	HS2020
11 ER 20 ABUT	11 EL 20 ABUT	11 IR 20 ABUT	11 IL 20 ABUT	1.0	1.3	11	1/4	20	●	○	○	○
11 ER 16 ABUT	11 EL 16 ABUT	11 IR 16 ABUT	11 IL 16 ABUT	1.0	1.5	11	1/4	16	●	○	○	○
16 ER 20 ABUT	16 EL 20 ABUT	16 IR 20 ABUT	16 IL 20 ABUT	1.0	1.3	16	3/8	20	●	○	○	○
16 ER 16 ABUT	16 EL 16 ABUT	16 IR 16 ABUT	16 IL 16 ABUT	1.0	1.5	16	3/8	16	●	○	○	○
16 ER 12 ABUT	16 EL 12 ABUT	16 IR 12 ABUT	16 IL 12 ABUT	1.4	2.0	16	3/8	12	●	○	○	○
16 ER 10 ABUT	16 EL 10 ABUT	16 IR 10 ABUT	16 IL 10 ABUT	1.5	2.3	16	3/8	10	●	○	○	○
22 ER 8 ABUT	22 EL 8 ABUT	22 IR 8 ABUT	22 IL 8 ABUT	2.1	3.3	22	1/2	8	●	○	○	○
22 ER 6 ABUT	22 EL 6 ABUT	22 IR 6 ABUT	22 IL 6 ABUT	2.1	3.4	22	1/2	6	●	○	○	○

Для выполнения большинства работ требуется опорная пластина

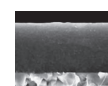
	PK3025	MS1515	N20K	HS2020
P Steel - Сталь	★			
M Stainless steel aust. - Аустенитная нерж. сталь	★	★		
K Cast iron - Чугун	★		☆	
N Aluminium - Алюминиевые сплавы	★	★	★	
S Hig. temp. alloy - Жаропрочные сплавы	★	★		★
H Hardened steel - Закаленные стали				★



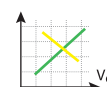
p. 214



p. 215



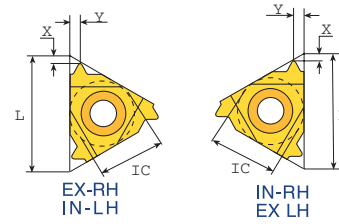
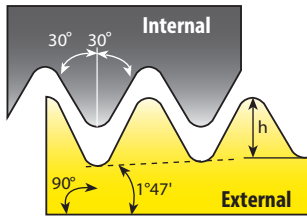
p. 177



p. 211

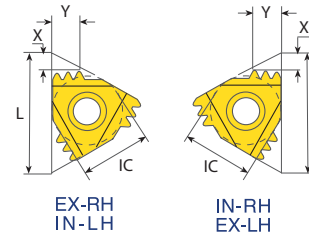
OIL Threads/Резьба по нефтяному стандарту API Round

Спец 5В: 2008 (замковая)



External/Внешняя				Internal/Внутренняя				X	Y	L	I.C. дюйм	ТПИ нитек/дюйм	Grades / Сплавы					
RH		LH		RH		LH							PK3025	MS1515	N20K	HS2020		
16	ER	10	API RD		16	IR	10	API RD		1.5	1.4	16	3/8	10	●	○	○	○
16	ER	8	API RD		16	IR	8	API RD		1.3	1.6	16	3/8	8	●	○	○	○

Multitooth Многозубые пластины



Designation/Обозначение				X	Y	L	I.C. дюйм	ТПИ нитек/ дюйм	No. of teeth/ Кол-во зубьев	PK3025	MS1515	N20K	HS2020
External/Внешняя		Internal/Внутренняя											
	Опорная пластина		Опорная пластина										
22 ER 10API RD 2M	ES22M	22 IR 10API RD 2M	IS22M	2.4	3.7	22	1/2	10	2	●	○	○	○
27 ER 10API RD 3M	ES27M	27 IR 10API RD 3M	IS27M	3.8	6.2	27	5/8	10	3	●		○	○
27 ER 8API RD 2M	ES27M	27 IR 8API RD 2M	IS27M	3.0	4.5	27	5/8	8	2	●		○	○

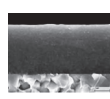
P Steel - Сталь	★			
M Stainless steel aust. - Аустенитная нерж. сталь	★	★		
K Cast iron - Чугун	★		☆	
N Aluminium - Алюминиевые сплавы	★	★	★	
S Hig. temp. alloy - Жаропрочные сплавы	★	★		★
H Hardened steel - Закаленные стали				★



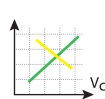
p. 214



p.215



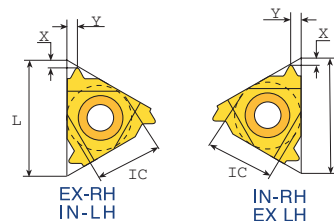
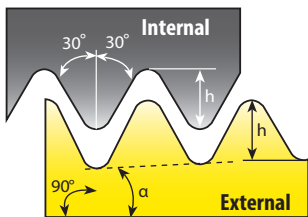
p.177



p. 211

OIL Threads/ Резьба по нефтяному стандарту API Round

Спец 7: 2001 (замковая)



V-0.040

External/Внешняя		Internal/Внутренняя		X	Y	L	I.C. дюйм	Тарел/IPF Конусность дюйм/фут	ТП Ниток/ дюйм	Connection No. or Size Номер соединения или размер	Grades / Сплавы			
RH	LH	RH	LH								PK3025	MS1515	N20K	HS2020
22 ER 5 API 403		22 IR 5 API 403		1.8	2.5	22	1/2	3	5	23/8-41/2REG	●	○	○	○

V-0.038R

External/Внешняя		Internal/Внутренняя		X	Y	L	I.C. дюйм	Тарел/IPF Конусность дюйм/фут	ТП Ниток/ дюйм	Connection No. or Size Номер соединения или размер	PK3025	MS1515	N20K	HS2020
RH	LH	RH	LH											
27 ER 4 API 382		27 IR 4 API 382		2.1	2.8	27	5/8	2	4	NC23-NC50	●	○	○	○
27 ER 4 API 383		27 IR 4 API 383		2.1	2.8	27	5/8	3	4	NC56-NC77	●	○	○	○

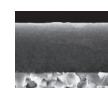
P Steel - Сталь	★			
M Stainless steel aust. - Аустенитная нерж. сталь	★	★		
K Cast iron - Чугун	★		☆	
N Aluminium - Алюминиевые сплавы	★	★	★	
S Hig. temp. alloy - Жаропрочные сплавы	★	★		★
H Hardened steel - Закаленные стали				★



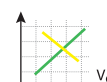
p. 214



p. 215

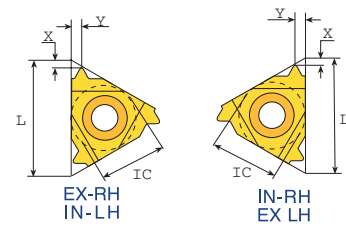
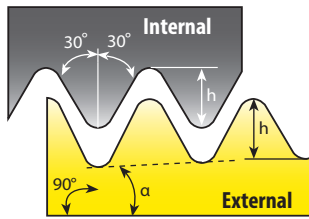


p. 177



p. 211

OIL Threads/ Резьба по нефтяному стандарту API Round



V-0.050

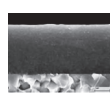
External/Внешняя		Internal/Внутренняя		X	Y	L	I.C. дюйм	Taper/IPF Конусность дюйм/фут	TPI НИТОК/ дюйм	Connection No. or Size Номер соединения или размер	Grades / Сплавы			
RH	LH	RH	LH								PK3025	MS1515	N20K	HS2020
27 ER 4 API 502		27 IR 4 API 502		2.0	3.0	27	5/8	2	4	65/8 REG	●	○	○	○
27 ER 4 API 503		27 IR 4 API 503		2.0	3.0	27	5/8	2	4	51/2, 75/8, 85/8 REG	●	○	○	○
											PK3025	MS1515	N20K	HS2020
P Steel - Сталь											★			
M Stainless steel aust. - Аустенитная нерж. сталь											★	★		
K Cast iron - Чугун											★		☆	
N Aluminium - Алюминиевые сплавы											★	★	★	
S Hig. temp. alloy - Жаропрочные сплавы											★	★		★
H Hardened steel - Закаленные стали														★



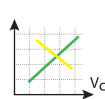
p. 214



p.215

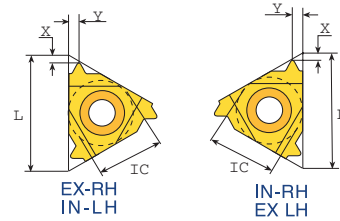
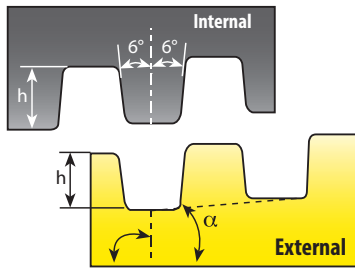


p.177



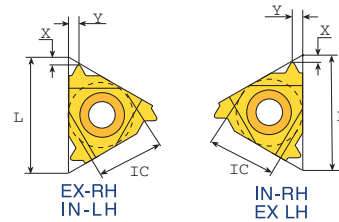
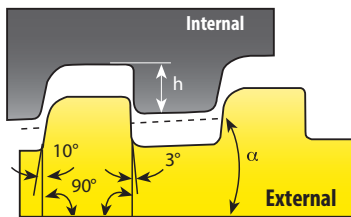
p. 211

Extreme - Line Casing/ Трапецеидальная резьба для обсадных труб



External/Внешняя	Internal/Внутренняя	X	Y	L	I.C. дюйм	Taper/IPF Конусность дюйм/фут	ТПИ НИТОК/ дюйм	Connection No. or Size Номер соединения или размер	Grades / Сплавы			
									PK3025	MS1515	N20K	HS2020
22 ER 6 EL 1.5	22 IR 6 EL 1.5	1.9	1.9	22	1/2	1.50	6	5-7 5/8	●	○		○
22 ER 6 EL 1.25	22 IR 6 EL 1.25	2.4	2.3	22	1/2	1.25	5	8 5/8 - 10 3/4	●	○		○

Buttress Casing/ Buttress для обсадных труб



External/Внешняя	Internal/Внутренняя	X	Y	L	I.C. дюйм	Taper/IPF Конусность дюйм/фут	ТПИ НИТОК/ дюйм	Connection No. or Size Номер соединения или размер	Grades / Сплавы			
									PK3025	MS1515	N20K	HS2020
22 ER 5 BUT 0.75	22 IR 5 BUT 0.75	2.2	2.4	22	1/2	0.75	5	4 1/2 - 13 3/8	●	○		○
22 ER 5 BUT 1.0	22 IR 5 BUT 1.0	2.3	2.4	22	1/2	1.00	5	16-20	●	○		○

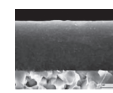
P Steel - Сталь	★			
M Stainless steel aust. - Аустенитная нерж. сталь	★	★		
K Cast iron - Чугун	★		☆	
N Aluminium - Алюминиевые сплавы	★	★	★	
S Hig. temp. alloy - Жаропрочные сплавы	★	★		★
H Hardened steel - Закаленные стали				★



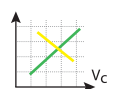
p. 214



p. 215



p. 177



p. 211